

景觀質素好 省招牌之作

御龍山坐擁遼闊的馬場景致，加上發展商選用名貴用料及嶄新的設計意念，讓住客恍如置身於華麗的宮殿之內，為信和省靚招牌。本刊記者與工程監督師詹濟南驗收單位，發現整體質素良好，買家可以即時入住。

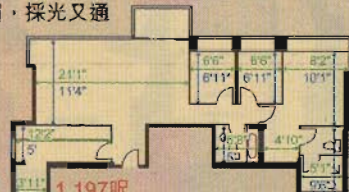


▲逾半數單位的冷氣機房設於主人浴室外，阿詹需要爬出窗外始能檢驗。

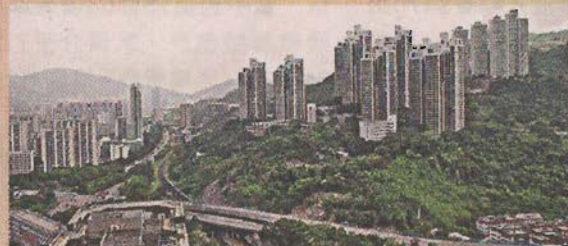
直擊二手放盤

闊銀幕靚景

放盤單位：8座中層C室 實用率：77.3%
面積：1,197平方呎（3房2廳連套房及工人套房）
叫價：\$1,020萬（呎價\$8,521）
月供：七成月供\$39,598（以3厘及20年還款計算）
月租叫價：\$2.6萬（呎租\$21.7）
備註：大廳配以銀幕窗，採光又通爽。
聯絡：利嘉閣（26012232）



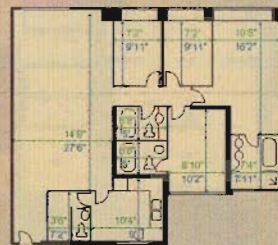
▼屋苑中僅得1座A室、及7至9座C室的大廳設有闊銀幕大窗，方便賞景。



▲廳房向西南，望穗禾苑一帶連綿山景。

擁馬場全景

放盤單位：9座中層B室 實用率：77.2%
面積：1,817平方呎（4房2廳連雙套房及工人套房）
叫價：\$2,320萬（呎價\$12,768）
月供：七成月供\$90,067（以3厘及20年還款計算）
月租叫價：\$5.6萬（呎租\$30.8）
備註：放盤單位享屋苑最佳景致，飽覽全馬場景及城門河景。
聯絡：利嘉閣（26012232）

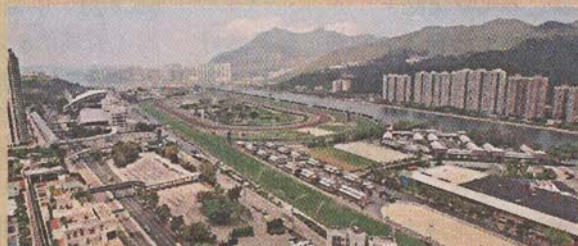
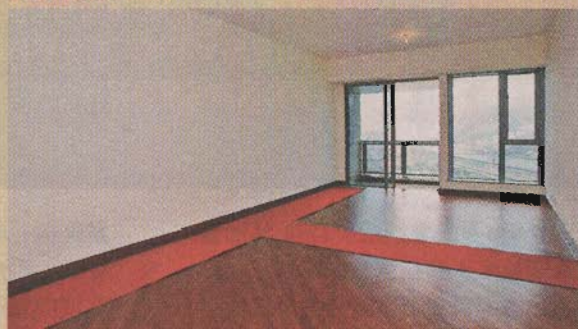


月租叫價：\$5.6萬（呎租\$30.8）

備註：放盤單位享屋苑最佳景致，飽覽全馬場景及城門河景。

聯絡：利嘉閣（26012232）

▼長廳間隔四正，並外連露台，一室光猛。



▲廳房均望全馬場及城門河景，景觀開揚。